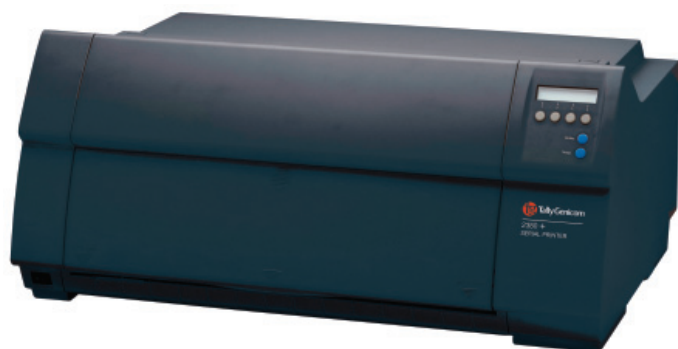


# 2380/2380-2T

## TallyGenicom 2380/2380-2T Hálózati mátrixnyomtató – Sokoldalú alkalmazhatóság csúcsteljesítménnyel párosítva



- 50.000 oldalas havi terhelhetőség
- 800 karakter/sec. sebesség (10 cpi)
- 1000 karakter/sec. sebesség (12 cpi)
- Ethernet hálózati csatoló
- 24 tűs nyomtatófej 750 millió karakter élettartammal
- Automatikus papírvastagság érzékelés és fejtávolság állítás
- Kiemelkedő átütőerő
- Jól áttekinthető menürendszer LCD kijelzővel
- Leporelló kezelés A3-as méretig
- Leporellóvágó egység (kiegészítőként)
- Egyenes papírút, minimális papírelakadási veszély
- Egyszerre akár háromféle leprelló befűzése (kiegészítőként)
- Automatikus papírút-kiválasztás a traktorok között
- Festékszalag felügyelet
- Beépített vonalkódok
- Nagyméretű karakternyomtatás ipari alkalmazásokhoz
- Zárt, porvédett kialakítás ipari környezethez
- Kimagaslóan jó hangszigetelés irodai környezethez

### „Printergyilkos” feladatokra méretezve

A 2380 nyomtató család 24 tűs fejjel 136 karakter szélességben nyomtat (10 cpi). Havi terhelhetősége 50.000 oldal. A fej megbízhatóságát külön ventilátorral ellátott hűtés biztosítja. Akár kilencpéldányos leprelló átütésére is képes úgy, hogy az olvashatóság nem szenved csorbát. A fejtávolság automatikus beállítású, ezzel kíméli a tűket, és hosszú élettartamot biztosít a festékszalag számára. A festékszalag rendellenes működése esetén, a nyomtató automatikusan felfüggeszti a munkát, ezzel megőrizve a kinyomtatandó adatokat.

### Kényelmes kezelés

A 2380 kezelése, menürendszere, programozása és lapbefűzési módozatai megegyeznek a többi TallyGenicom mátrixnyomtatóéval. LCD kijelzős kezelőpultján keresztül könnyedén változtathatók a menü paraméterei, a beállítások elmenthetők, illetve védetté tehetőek. A kétszintű menüvédelem lehetővé teszi, hogy a nyomtatót kezelő személyzet csak néhány gyakran használt paramétert tudjon módosítani. Mindezen beállítások számítógép segítségével webes felületen keresztül is vezérelhetők.

### Sokrétű papírkezelés

A 2380 printer a TallyGenicom hagyományoknak megfelelően sokoldalú papírkezeléssel rendelkezik. A lapbefűzés egyszerűen előlről végezhető el. Nem kell a nyomtató mögé furakodva, vagy a printeren áthajolva küzdeni ezzel. Kiegészítő traktor segítségével egyszerre két leprellót is képes automatikusan kezelni. Az egyenes papírút következményeként a bosszantó és időt rabló papírelakadások esélye minimális.

### Hálózati nyomtatás már alap kiépítésben

A beépített Ethernet hálózati csatoló valójában egy komoly műszaki tartalmú nyomtatószerver. Így távolról konfigurálható, felügyelhető és tesztelhető akár egy Web-böngésző segítségével is. Különlegesség, hogy tetszőleges karakterek és vezérlőkódok fűzhetők a nyomtatási feladat elé vagy mögé. Automatikusan jelzést küld ha például kifogyott a papír vagy valami probléma merült fel nyomtatás közben, ill. állapotjelentését e-mailben is képes elpostázni.

# 2380/2380-2T

mátrixnyomtató

## Műszaki adatok

<b>Technológia</b>	Mátrix
<b>Nyomtatófej</b>	24 tűs keményfém fej, 0,25 mm átmérőjű tűkkel, automatikus fejtávolság-beállítással
<b>Sebesség (draft)</b>	HS Draft 10 cpi: 800 cps HS Draft 12 cpi: 1000 cps 625 oldal/óra (ECMA 132)
<b>Terhelhetőség</b>	50.000 oldal/hónap
<b>Felbontás</b>	360*360 dpi
<b>Sorszálesség</b>	136 karakter (10 cpi)
<b>Karakteresűrűség</b>	10/12/15/17, 1/20 cpi + széles
<b>Sorsűrűség</b>	2/3/4/6/8/12 lpi
<b>Papírtovábbítás sebessége</b>	25,4 cm/sec
<b>Másolatok (eredeti+másolat)</b>	1+5
<b>Papírkezelés</b>	Első tolótraktor egyenes papírral Első és hátsó tolótraktor a 2380-2T típusnál Automatikus papírút kiválasztás
<b>Papírkezelés (opcionális)</b>	Második tolótraktor, amely a harmadik traktornak számít Leporellővágó egység Nyomtatóállvány leporellőtárolóval és lerakótálcával
<b>Papírméret</b>	Szélesség: 76-420 mm
<b>Betűtípusok</b>	Courier, Roman, Sans Serif, Prestige, Script, OCR-A/B, Draft, 20 vonalkód
<b>Emulációk</b>	MTPL (vonalkód és LCP is), IBM Proprinter XL24E, Epson ESC P/2
<b>Interface</b>	Ethernet Interface Multiprotokoll, Kétirányú párhuzamos Centronics automatikus átváltással
<b>Interface (opcionális)</b>	RS-232C soros, RS 422 soros, IBM Coax, Twinax, IPDS, DEC, PCL3
<b>Meghajtó</b>	Windows, UNIX, SAP-R3, DOS, VMS
<b>Memória</b>	128 kB
<b>MTBF</b>	12.500 óra 100% terhelés mellett
<b>Nyomtatófej élettartama</b>	750 millió karakter
<b>Zajszint (ISO 7779)</b>	<59 dB(A)
<b>Méret</b>	623x432x280 mm
<b>Tömeg</b>	21 kg
<b>Energiafogyasztás</b>	70 Watt nyomtatáskor
<b>Áramforrás</b>	120/230V, 50/60 Hz, átkapcsolható
<b>Környezeti feltételek</b>	Hőmérséklet: 10-35 °C Relatív páratartalom: 20-80%
<b>Kellékanyag</b>	Festékszalag - 20 millió karakterre
<b>Szerviz-szolgáltatás</b>	2 év teljes körű, nyomtatófejre is kiterjedő garancia +1 év (összesen 3 év) kiegészítő garancia

## Rendelési számok

<b>NYOMTATÓK</b>	
918 102	2380 Hálózati mátrixnyomtató
918 106	2380-2T Hálózati mátrixnyomtató
<b>TOVÁBBI GARANCIA</b>	
238 001	2380 + 1 év garancia
238 001	2380-2T + 1 év garancia
<b>KIEGÉSZÍTŐK</b>	
061 052	2380/2380-2T Második tolótraktor előre
062 661	2380/2380-2T Leporellővágó egység
061 910	2380/2380-2T Printerállvány (zárt kivitel)
<b>KELLÉKEK</b>	
062 471	2380/2380-2T Festékszalag (20M kar.)



> Megoldások lapról - lapra

Az Ön partnere:

Magyarországi vezérképviselő: Kvint-R Kft.  
Budapest 1089., Delej u. 41.  
Tel.: 477-4050 Fax: 477-4060  
kereskedelem@kvint-r.hu  
www.kvint-r.hu