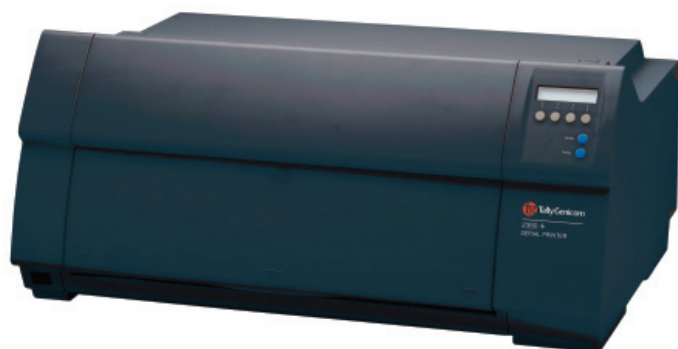


2380/2380-2T

TallyGenicom 2380/2380-2T Hálózati mátrixnyomtató – Sokoldalú alkalmazhatóság csúcsteljesítménnyel párosítva



- 50.000 oldalas havi terhelhetőség
- 800 karakter/sec. sebesség (10 cpi)
- 1000 karakter/sec. sebesség (12 cpi)
- Ethernet hálózati csatoló
- 24 tűs nyomatófej 750 millió karakter élettartammal
- Automatikus papírvastagság érzékelés és fejtávolság állítás
- Kiemelkedő átütőerő
- Jól áttekinthető menürendszer LCD kijelzővel
- Leporelló kezelés A3-as méretig
- Leporellóvágó egység (kiegészítőként)
- Egyenes papírút, minimális papírelakadási veszély
- Egyszerre akár háromféle leprelló befűzése (kiegészítőként)
- Automatikus papírút-kiválasztás a traktorok között
- Festékszalag felügyelet
- Beépített vonalkódok
- Nagyméretű karakternyomtatás ipari alkalmazásokhoz
- Zárt, porvédett kialakítás ipari környezethez
- Kimagaslóan jó hangszigetelés irodai környezethez

„Printergyilkos” feladatokra méretezve

A 2380 nyomtató család 24 tűs fejjel 136 karakter szélességben nyomtat (10 cpi). Havi terhelhetősége 50.000 oldal. A fej megbízhatóságát külön ventilátorral ellátott hűtés biztosítja. Akár kilencpéldányos leprelló átütésére is képes úgy, hogy az olvashatóság nem szenved csorbát. A fejtávolság automatikus beállítású, ezzel kíméli a tűket, és hosszú élettartamot biztosít a festékszalag számára. A festékszalag rendellenes működése esetén, a nyomtató automatikusan felfüggeszti a munkát, ezzel megőrizve a kinyomtatandó adatokat.

Kényelmes kezelés

A 2380 kezelése, menürendszere, programozása és lapbefűzési módozatai megegyeznek a többi TallyGenicom mátrixnyomtatóéval. LCD kijelzős kezelőpultján keresztül könnyedén változtathatók a menü paraméterei, a beállítások elmenthetők, illetve védetté tehetők. A kétszintű menüvédelem lehetővé teszi, hogy a nyomtatót kezelő személyzet csak néhány gyakran használt paramétert tudjon módosítani. Mindezen beállítások számítógép segítségével webes felületen keresztül is vezérelhetők.

Sokrétű papírkezelés

A 2380 printer a TallyGenicom hagyományoknak megfelelően sokoldalú papírkezeléssel rendelkezik. A lapbefűzés egyszerűen előlről végezhető el. Nem kell a nyomtató mögé furakodva, vagy a printeren áthajolva küzdeni ezzel. Kiegészítő traktor segítségével egyszerre két leprellót is képes automatikusan kezelni. Az egyenes papírút következményeként a bosszantó és időt rabló papírelakadások esélye minimális.

Hálózati nyomtatás már alap kiépítésben

A beépített Ethernet hálózati csatoló valójában egy komoly műszaki tartalmú nyomtatószerver. Így távolról konfigurálható, felügyelhető és tesztelhető akár egy Web-böngésző segítségével is. Különlegesség, hogy tetszőleges karakterek és vezérlőkódok fűzhetők a nyomtatási feladat elé vagy mögé. Automatikusan jelzést küld ha például kifogyott a papír vagy valami probléma merült fel nyomtatás közben, ill. állapotjelentését e-mailben is képes elpostázni.

2380/2380-2T

mátrixnyomtató

Műszaki adatok

Technológia	Mátrix
Nyomtatófej	24 tűs keményfém fej, 0,25 mm átmérőjű tűkkel, automatikus fejtávolság-beállítással
Sebesség (draft)	HS Draft 10 cpi: 800 cps HS Draft 12 cpi: 1000 cps 625 oldal/óra (ECMA 132)
Terhelhetőség	50.000 oldal/hónap
Felbontás	360*360 dpi
Sorszálesség	136 karakter (10 cpi)
Karakteresűrűség	10/12/15/17, 1/20 cpi + széles
Sorsűrűség	2/3/4/6/8/12 lpi
Papírtovábbítás sebessége	25,4 cm/sec
Másolatok (eredeti+másolat)	1+5
Papírkezelés	Első tolótraktor egyenes papírral Első és hátsó tolótraktor a 2380-2T típusnál Automatikus papírút kiválasztás
Papírkezelés (opcionális)	Második tolótraktor, amely a harmadik traktornak számít Leporellóvágó egység Nyomtatóállvány leporellótárolóval és lerakótálcával
Papírméret	Szélesség: 76-420 mm
Betűtípusok	Courier, Roman, Sans Serif, Prestige, Script, OCR-A/B, Draft, 20 vonalkód
Emulációk	MTPL (vonalkód és LCP is), IBM Proprinter XL24E, Epson ESC P/2
Interface	Ethernet Interface Multiprotokoll, Kétirányú párhuzamos Centronics automatikus átváltással
Interface (opcionális)	RS-232C soros, RS 422 soros, IBM Coax, Twinax, IPDS, DEC, PCL3
Meghajtó	Windows, UNIX, SAP-R3, DOS, VMS
Memória	128 kB
MTBF	12.500 óra 100% terhelés mellett
Nyomtatófej élettartama	750 millió karakter
Zajszint (ISO 7779)	<59 dB(A)
Méret	623x432x280 mm
Tömeg	21 kg
Energiafogyasztás	70 Watt nyomtatáskor
Áramforrás	120/230V, 50/60 Hz, átkapcsolható
Környezeti feltételek	Hőmérséklet: 10-35 °C Relatív páratartalom: 20-80%
Kellékanyag	Festékszalag - 20 millió karakterre
Szerviz-szolgáltatás	2 év teljes körű, nyomtatófejre is kiterjedő garancia +1 év (összesen 3 év) kiegészítő garancia

Rendelési számok

NYOMTATÓK	
918 102	2380 Hálózati mátrixnyomtató
918 106	2380-2T Hálózati mátrixnyomtató
TOVÁBBI GARANCIA	
238 001	2380 + 1 év garancia
238 001	2380-2T + 1 év garancia
KIEGÉSZÍTŐK	
061 052	2380/2380-2T Második tolótraktor előre
062 661	2380/2380-2T Leporellóvágó egység
061 910	2380/2380-2T Printerállvány (zárt kivitel)
KELLÉKEK	
062 471	2380/2380-2T Festékszalag (20M kar.)



> Megoldások lapról - lapra

Az Ön partnere:

Magyarországi vezérképviselő: Kvint-R Kft.
Budapest 1089., Delej u. 41.
Tel.: 477-4050 Fax: 477-4060
kereskedelem@kvint-r.hu
www.kvint-r.hu